

10MX

Motori sommersi in acciaio inossidabile 10"
10" stainless steel submersible motors
Moteurs submersibles en acier inoxydable 10"
Moteurs submersibles en acier inoxydable 10"

50 Hz - n ≈ 2900 rpm

Motore trifase Three-phase motor Moteur triphasé Motor trifásico	PN		IN 400 V A	Fattore di potenza Power factor Facteur de puissance Factor de potencia cos φ 100 %			Rendimento Efficiency Rendement Rendimiento η % 100 %			RPM	Avv. diretto Direct start Demarrage direct Arranque directo		Cavo Cable Câble Cable mm ²
	kW	HP		2/4	3/4	4/4	2/4	2/4	2/4		I _A I _N	C _A C _N	
10MX 7500	75	100	145	69	81	85	81	85	88	2900	4.8	0.8	3 rd 1 x 25
10MX 9000	90	125	175	69	82	85	82	86	88	2900	4.8	0.8	3 rd 1 x 35
10MX 11000	110	150	215	82	85	86	89	88	87	2900	4.9	0.9	3 rd 1 x 50
10MX 13000	130	175	250	69	82	86	81	85	88	2900	5.1	0.8	3 rd 1 x 50
10MX 15000	150	200	290	70	83	85	83	86	88	2900	5.0	0.9	3 rd 1 x 70
10MX 17000	170	230	325	70	83	86	83	86	88	2900	4.9	1.0	3 rd 1 x 95
10MX 19000	190	260	365	70	83	86	83	86	88	2900	5.1	0.9	3 rd 1 x 95
10MX 22000	220	300	425	70	83	86	83	86	88	2900	5.1	1.0	6 rd 1 x 70*

*open switching

dati di esercizio - operating data - donnés de fonctionnement - datos de ejercicio

accoppiamento - connection couplage - acoplamiento	International standards
lunghezza cavo - cable length longueur du câble - longitud del cable	7 mt.
potenza nominale - nominal power puissance nominale - potencia nominal	from 75 to 220 kW
voltaggio - voltage - tension - voltaje	400V (+6% / -10% ref. DIN IEC 38)
fase - phase - phase - fase	three phase
frequenza - frequency fréquence - frecuencia	50 Hz
protezione - protection protection - protección	IP68 (EN60034)
temperatura del fluido - ambient temperature température du fluide - temperatura del fluido	max 30°C
frequenza avviamenti - switching frequency nombre de démarrages - numero de arranques	max 10/h
velocità nominale - nominal speed vitesse nominale - velocidad nominal	2900 rpm
tolleranze - tolerances tolérances - tolerancias	DIN VDE 0530 / IEC 34
installazione orizzontale - horizontal use montage horizontal - instalación horizontal	up to 130 kW
velocità di raffreddamento - cooling flow vitesse de refroidissement - velocidad de enfriamiento	min. 0,5m/s

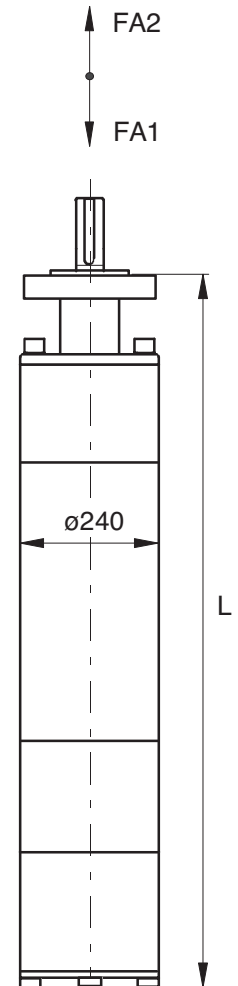
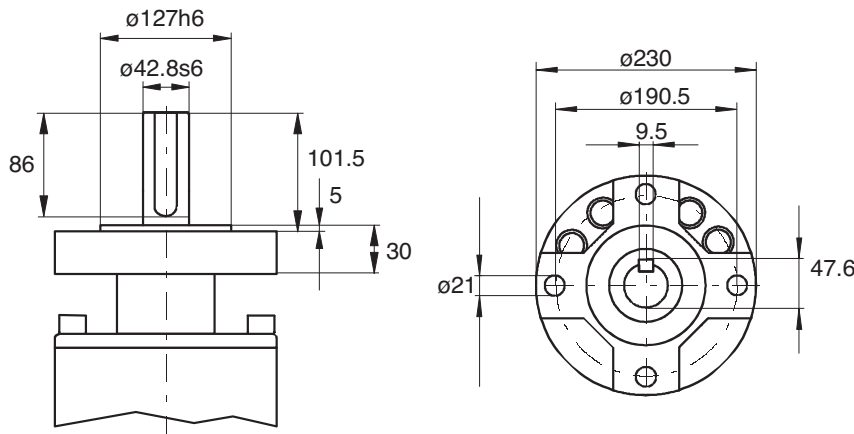
10MX

Motori sommersi in acciaio inossidabile 10"
 10" stainless steel submersible motors
 Moteurs submersibles en acier inoxydable 10"
 Moteurs submersibles en acier inoxydable 10"

50 Hz - n ≈ 2900 rpm

Componenti - Components Composants - Componentes	versione - version - version - versión		
	C	X	Y
albero - shaft - arbre - eje	S.S. AISI 304	S.S. duplex	
supporto superiore - upper bracket support supérieur - soporte superior	S.S. AISI 304	AISI 316TI	AISI 904L
camicia esterna - motor jacket chemise moteur - camisa externa	S.S. AISI 304L	AISI 316TI	AISI 904L
cuscinetto radiale - radial bearing palier radial - cojinete radial	acciaio inox/grafite - stainless steel / carbon acier inox / graphite - acero inoxidable / grafito		
cuscinetto reggispinta - thrust bearing palier de butée - empuje	acciaio inox/grafite - stainless steel / carbon acier inox / graphite - acero inoxidable / grafito		
viti e bulloni - screws nuts and bolts vis et écrous - tornillos y tuercas	S.S. A2 / AISI 304 / 305	S.S. A4 / AISI 316	S.S. A4 / AISI 904L
tenuta meccanica - mechanical seals garniture mécanique - sello mecánico	grafite/ceramica carbon / ceramic graphite / céramique grafito / cerámica	SIC / SIC	

Dimensioni, Peso
 Dimensions, Weight
 Dimensions, Poids
 Dimensiones, Peso



Motore trifase Three-phase motor Moteur triphasé Motor trifásico	PN		Dimensioni Dimensions Dimensiones mm H	Peso Weight Poids Pesos kg
	kW	HP		
10MX 7500	75	100	1553	312
10MX 9000	90	125	1643	339
10MX 11000	110	150	1773	378
10MX 13000	130	175	1893	413
10MX 15000	150	200	1973	437
10MX 17000	170	230	2063	464
10MX 19000	190	260	2123	482
10MX 22000	220	300	2183	500

Main dimensions [mm]